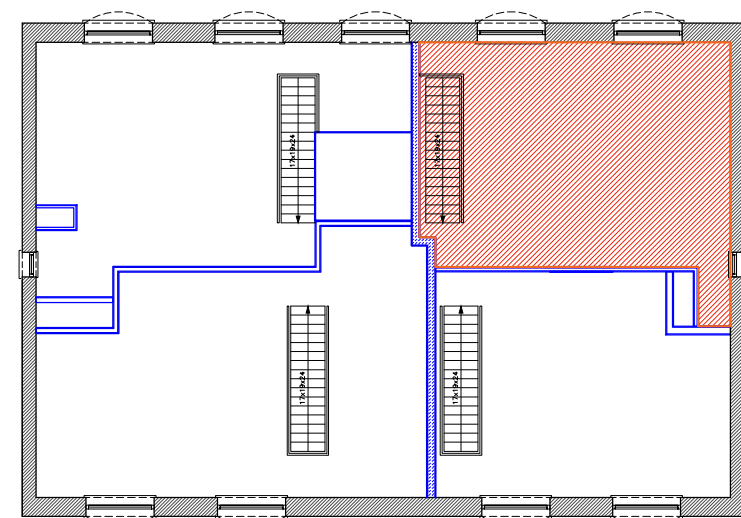
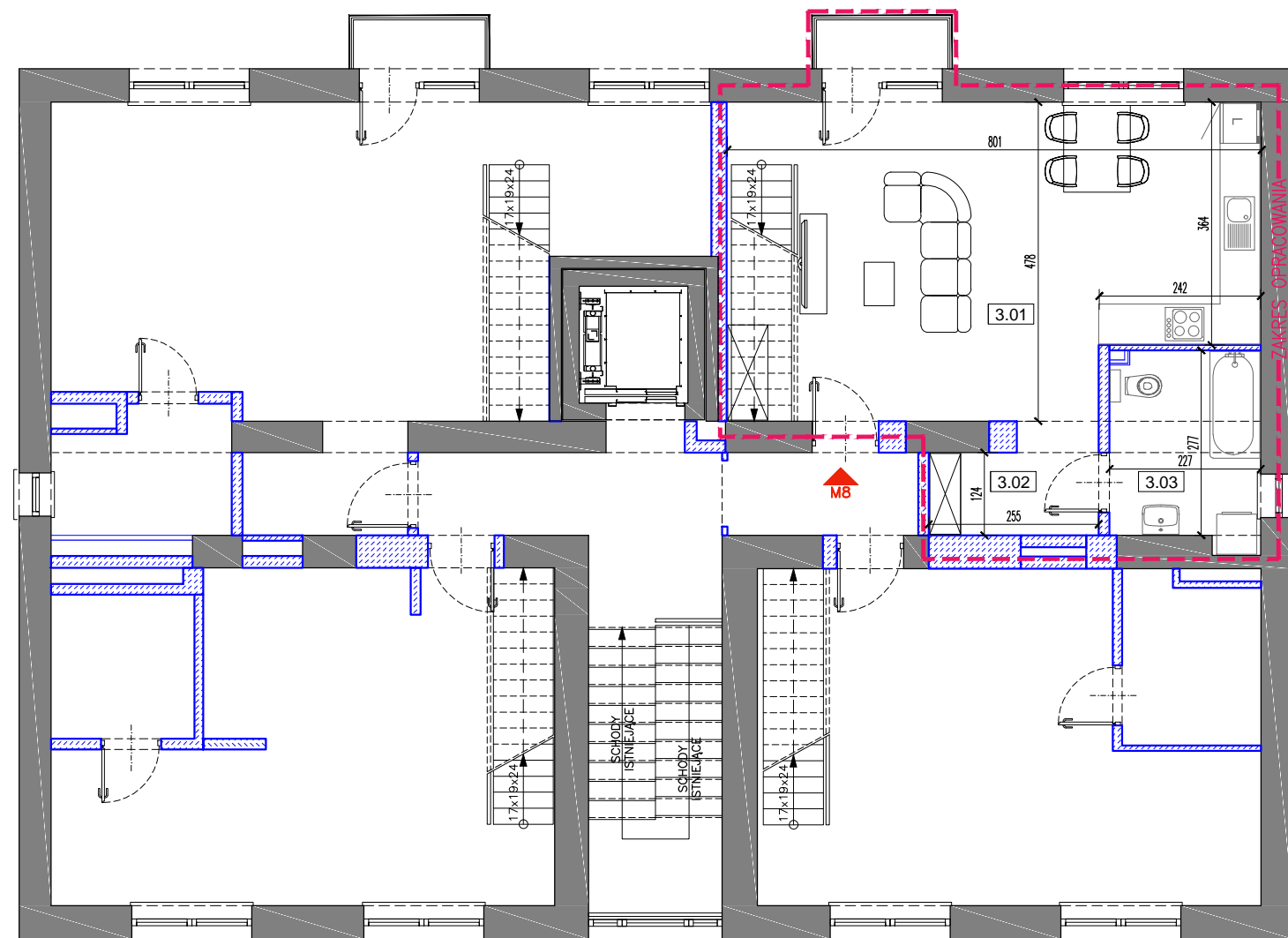


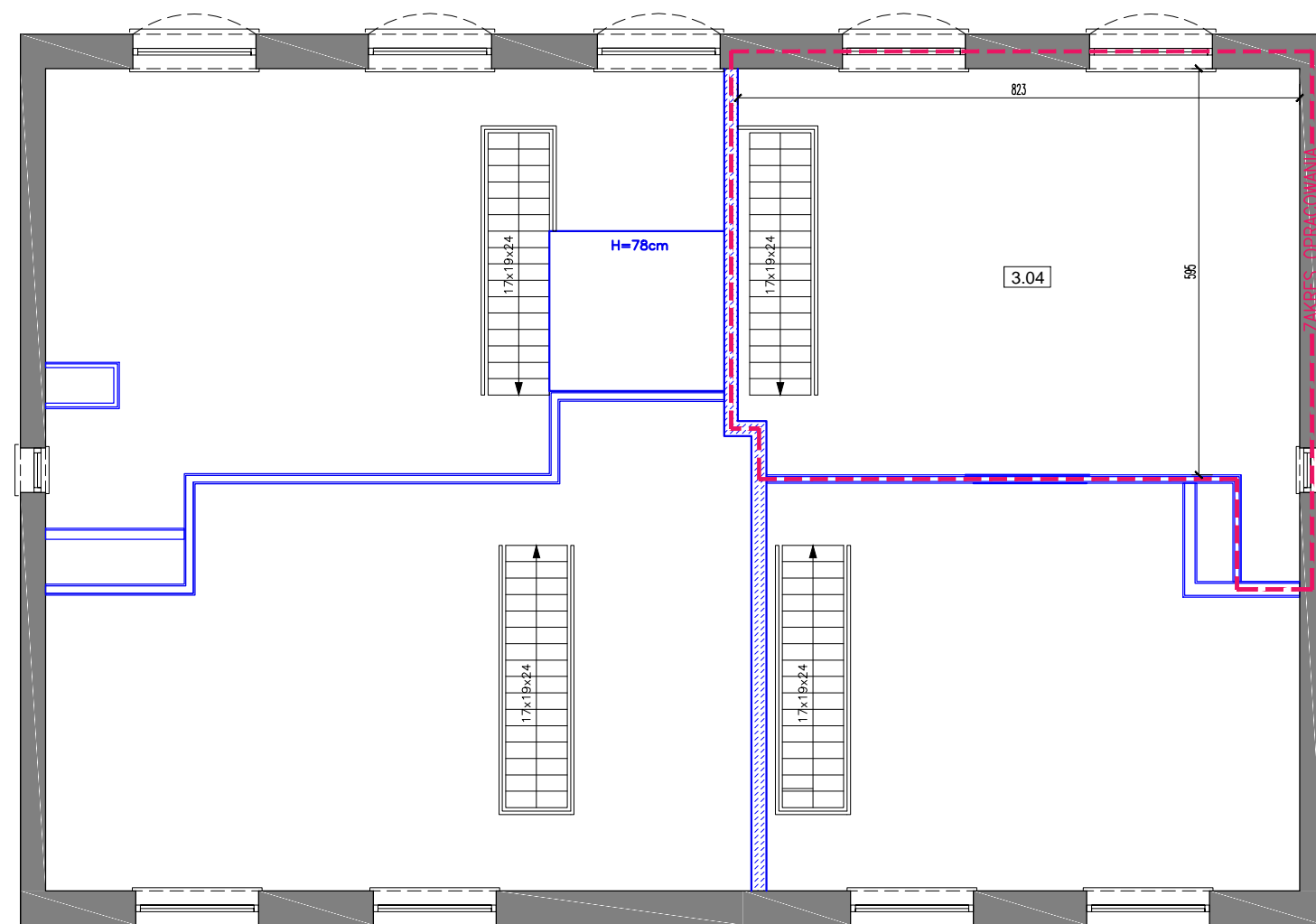
UZWIĄZNIENIE RZUTU POKOJU I ANEKSEM
SKALA 1:200



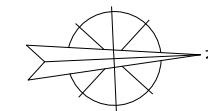
UZWIĄZNIENIE RZUTU BALKONU
SKALA 1:200



RZUT LOKALU NR 8
SKALA 1:100



RZUT ANTRESOLI LOKALU NR 8
SKALA 1:100



LOKAL NR 8 ZESTAWIENIE POWIERZCHNI UŻYTKOWEJ		
NR	NAZWA	POWIERZCHNIA
3.01	POKÓJ Z ANEKSEM	32.74 m ²
3.02	KORYTARZ	3.16 m ²
3.03	ŁAZIENKA	6.44 m ²
3.04	PODDASZE	42.89 m ²
RAZEM		85.23 m ²

BALKON	1.68 m ²
--------	---------------------

POWIERZCHNIA UŻYTKOWA ZOSTAŁA POLICZONA ZGODNIE Z POLSKĄ NORMĄ PN-ISO 9836 "WŁAŚCIWOŚCI UŻYTKOWE W BUDOWNICTWIE – OKREŚLANIE I OBLICZANIE WSKAŹNIKÓW POWIERZCHNIOWYCH I KUBATUROWYCH".

LICZBA IZB MIESZKALNYCH – 2

JEDYNOŚĆ PROJEKTOWA:
SZLIS ARCHITEKT
ul. Grzybowska 80/82
00-844 Warszawa
tel. 607 379 761
mail: jacek.szlis@szlisarchitekt.pl

INWESTOR:
QUANTUM TRADE SP. Z O.O.
UL. GRZYBOWSKA 80/82
00-844 WARSZAWA

OCENA: ARCHITEKTURA

FAZA: UZWIĄZNIENIE RZUTU

INWESTYCJA:
PRZEBUDOWA MIESZKAN WRAZ Z MONTAŻEM WINDY OSOBOWEJ W BUDYNKU MIESZKALNO-USŁUGOWYM WIELORODZINNYM ORAZ ZMIANA SPOSOBU UŻYTKOWANIA PODDASZA NIEUŻYTKOWEGO NA ANTRESOLE UŻYTKOWE BĘDĄCE CZĘŚCIĄ POMIESZCZEN MIESZKALNYCH KONDYGNACJI +3 PRZY ULICY BIEDRONKI 3
UZWIĄZNIENIE RZUTU POKOJU I ANEKSEM
UZWIĄZNIENIE RZUTU BALKONU

RYSLUNEK:
UZWIĄZNIENIE RZUTU
LOKAL MIESZKALNY NR 8

DATA OPRACOWANIA	SKALA	INDEKS	NUMER	REWIZJA
09.01.2025	1:100	A	3.03	00

DATA OPRACOWANIA	SKALA	INDEKS	NUMER	REWIZJA
09.01.2025	1:100	A	3.03	00

PZT	ZAGOSPODAROWANIE TERENU	I.W.	INSTALACJE WENTYLACJI, KLIMATYZACJI
A	OCENA ŚRODOWISKA	I.G.	INSTALACJE CENTRALNEGO OGRZEWANIA
I.E.	INSTALACJE ELEKTRYCZNE	I.ST.	INSTALACJE SANITARNE
I.NP	OCENA ŚRODOWISKA	K	OCENA ŚRODOWISKA
WN	OCENA ŚRODOWISKA	D	OCENA ŚRODOWISKA

UZWIĄZNIENIE RZUTU POKOJU I ANEKSEM
UZWIĄZNIENIE RZUTU BALKONU
Y ANOTOWANIE RZUTU POKOJU I ANEKSEM
ELEKTRONICZNEJ, MECHANICZNEJ, FOTOKOPII, REPRODUKCJI, PRZEDRUKU ORAZ DOKONYWANIE
ZTAKIEM KAZDYM INNYM SPOSOBEM W CAŁYM ŚWIĘCIE, BEZ POZWOLENIA WŁAŚCICIELA
WŁAŚCICIELA BUDYNKU MIESZKALNO-USŁUGOWEGO W BUDYNKU PRZY ULICY BIEDRONKI 3
W WARSZAWIE
Y UŻYTKOWANIE BUDYNKU MIESZKALNO-USŁUGOWEGO W BUDYNKU PRZY ULICY BIEDRONKI 3
SZLIS ARCHITEKT